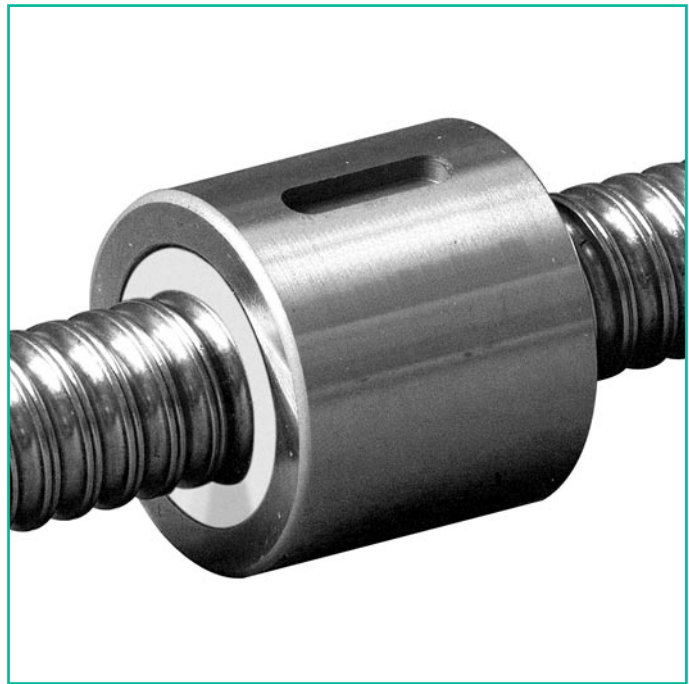


## Kammerer EINZELZYLINDERMUTTER, TYP KEZ



4

Spindel- bezeichnung	Nenn- $\varnothing$ mm	Steigung mm	Sp- $\varnothing$ h6 mm	Kugel- $\varnothing$ mm	d3 mm	dp mm	D mm	L mm	L2 mm
KEZ 1605	16	5	16	2,38	14,0	16,42	28	45	10
KEZ 2005	20	5	20	3,175	17,2	20,5	36	52	10
KEZ 2505	25	5	24	3,5	20,9	24,5	40	60	10
KEZ 3205	32	5	30	3,5	26,9	30,5	50	60	10
KEZ 3210	32	10	30	4,5	26,4	31,0	50	80	12
KEZ 4005	40	5	38	3,5	34,9	38,5	63	70	12
KEZ 4010	40	10	38	6,35	33,0	39,5	63	88	12
KEZ 5005	50	5	48	3,5	44,9	48,5	75	90	12
KEZ 5010	50	10	48	7,5	40,8	48,5	75	98	12
KEZ 6310	63	10	60	7,5	52,8	60,5	90	120	12
KEZ 6320	63	20	60	9,52	52,3	62,04	95	180	16
KEZ 8010	80	10	80	6,35	75,0	81,5	105	125	14
KEZ 8020	80	20	80	12,7	69,5	82,5	125	150	16
KEZ 10010	100	10	100	6,35	95,0	101,5	125	125	14
KEZ 10020	100	20	100	12,7	89,5	102,5	150	160	16
KEZ 10020	100	20	100	12,7	89,5	102,5	150	190	16
KEZ 12010	120	10	120	7,5	112,8	120,5	150	125	14
KEZ 12020	120	20	120	12,7	109,5	122,5	170	160	16
KEZ 12020	120	20	120	12,7	109,5	122,5	170	190	16
KEZ 16020	160	20	160	12,7	149,5	162,5	210	160	16
KEZ 16020	160	20	160	12,7	149,5	162,5	210	190	16

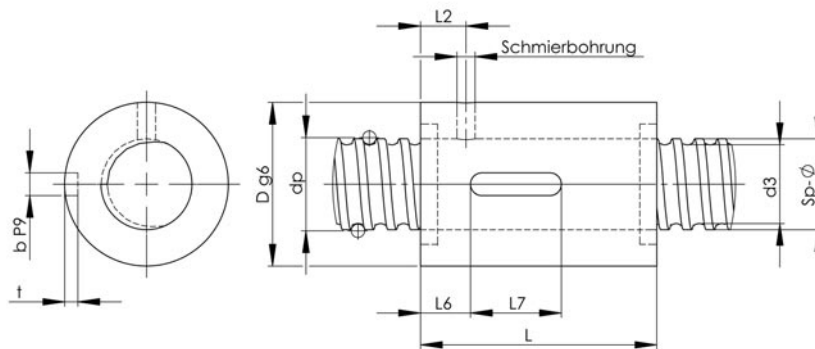
Sonderabmessungen auf Anfrage.

Endenbearbeitung für Standard-Lagereinheiten ab Seite 68.

Abweichende Endenbearbeitung nach Zeichnung möglich.

46

**indunorm**  
Bewegungstechnik



L6 mm	L7 mm	Schmier- bohrung	b P9 mm	t mm	Cdyn. N	C0 stat. N	i	Gewicht Mutter kg	Gewicht Spindel kg/m	ø x p
10	16	4	4	2,4	10.400	15.200	4	0,25	1,34	16 x 5
11	20	4	5	2,9	20.900	32.100	5	0,32	2,15	20 x 5
12	20	4	5	2,9	25.900	42.500	5	0,35	3,45	25 x 5
13	20	4	5	2,9	28.600	53.500	5	0,74	5,61	32 x 5
20	28	4	5	2,9	41.100	68.000	5	0,84	5,61	32 x 10
15	20	4	6	3,5	31.600	68.400	5	2,60	9,03	40 x 5
25	28	4	6	3,5	58.400	97.100	4	2,80	8,33	40 x 10
28	28	4	6	3,5	40.800	105.500	6	3,90	13,48	50 x 5
28	28	4	6	3,5	98.400	179.500	5	4,10	13,48	50 x 10
32	28	4	6	3,5	128.600	275.600	6	5,50	22,40	63 x 10
40	45	4	8	4,1	178.500	355.200	6	5,80	22,40	63 x 20
35	28	4	6	3,5	115.800	321.300	6	6,80	36,41	80 x 10
40	45	4	8	4,1	207.800	406.100	4	7,20	36,41	80 x 20
40	28	4	6	3,5	126.300	401.900	6	11,50	61,65	100 x 10
50	45	4	10	4,7	230.000	510.100	4	11,90	61,65	100 x 20
50	45	4	10	4,7	331.800	789.800	6	12,70	61,65	100 x 20
40	28	4	8	4,1	170.700	562.800	6	16,20	88,90	120 x 10
50	45	4	10	4,7	248.600	619.600	4	16,90	88,90	120 x 20
50	45	4	10	4,7	358.600	951.300	6	17,20	88,90	120 x 20
50	55	4	10	4,7	279.200	827.000	4	23,40	158,20	160 x 20
50	55	4	10	4,7	402.900	1279.000	6	24,30	158,20	160 x 20