

Für Loslagereinheiten Typ FF ZAPFENFORM, TYP K

Anmerkung:

Wenn Sie eine Endenbearbeitung wünschen, geben Sie dies in der Bestellbezeichnung an.

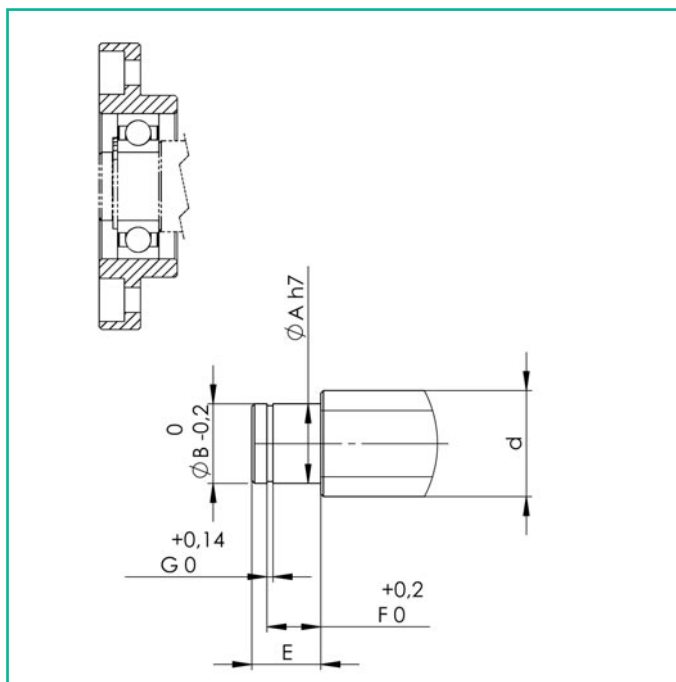
Bestellbeispiel:

KEF2505-4KK+700LH1K

Endenbearbeitung an der Gewindespindel

Typ H1 (Festlagerseite)

Typ K (Loslagerseite)



Baugröße	Spindel- außen- \varnothing d [mm]	Außen- \varnothing d. Lagerzapfen		Nut für Sicherungsring		
		A [mm]	E [mm]	B [mm]	F [mm]	G [mm]
FF 6	8	6	9	5,7	6,80	0,80
FF 10	14	8	10	7,6	7,90	0,90
FF 10	15	8	10	7,6	7,90	0,90
FF 12	16	10	11	9,6	9,15	1,15
FF 12	18	10	11	9,6	9,15	1,15
FF 15	20	15	13	14,3	10,15	1,15
FF 15	25	15	13	14,3	10,15	1,15
FF 20	28	20	19	19,0	15,35	1,35
FF 20	30	20	19	19,0	15,35	1,35
FF 20	32	20	19	19,0	15,35	1,35
FF 25	36	25	20	23,9	16,35	1,35
FF 30*	40	30	21	28,6	17,75	1,75

*bei Kammerer-Spindeln - \varnothing 40 ab Steigung 40mm \Rightarrow FF 25